

Viviendas "Los Maestros"

Edificio Plurifamiliar de 26 Viviendas Protegidas con garajes y trasteros

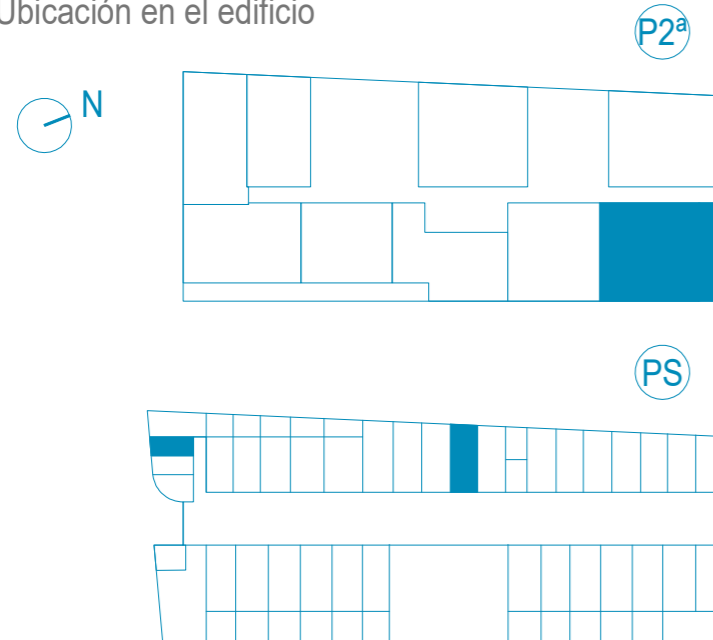
Noviembre de 2019

Segundo C, 3 dormitorios

Número de Finca: 19

e: 1 / 50

Ubicación en el edificio



Cuadro de Superficies

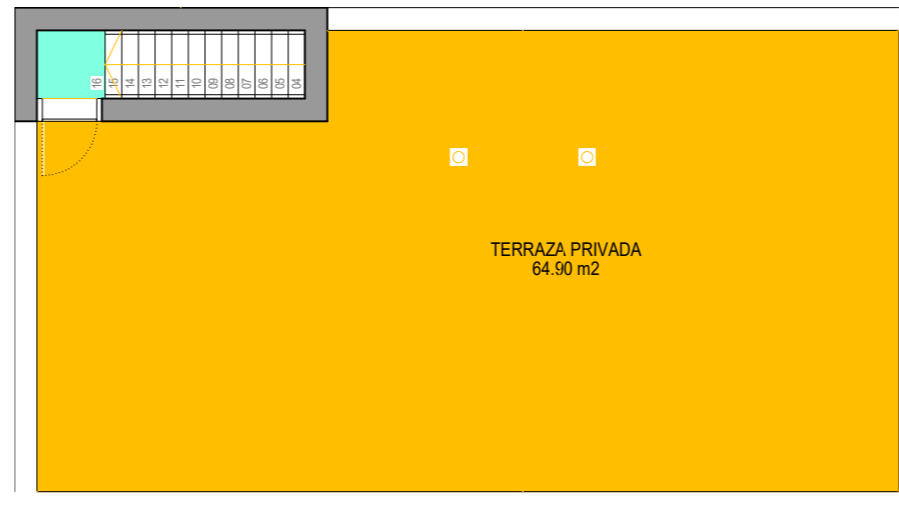
SUPERFICIES		SUP. UTIL ⁽¹⁾	SUP. CONST.
VIVIENDA	2ºC	79,90 m2	103,38 m2
GARAJE	20	23,27 m2	-
TRASTERO	23	5,50 m2	-

(1) SUPERFICIES UTILES COMPUTABLES



NOTA IMPORTANTE: Plano no vinculante por posibles cambios en obra

e: 1 / 100 0 1 2 m



e: 1 / 50 0 1 2 m

