

Viviendas "Los Maestros"

Edificio Plurifamiliar de 26 Viviendas Protegidas con garajes y trasteros

Noviembre de 2019

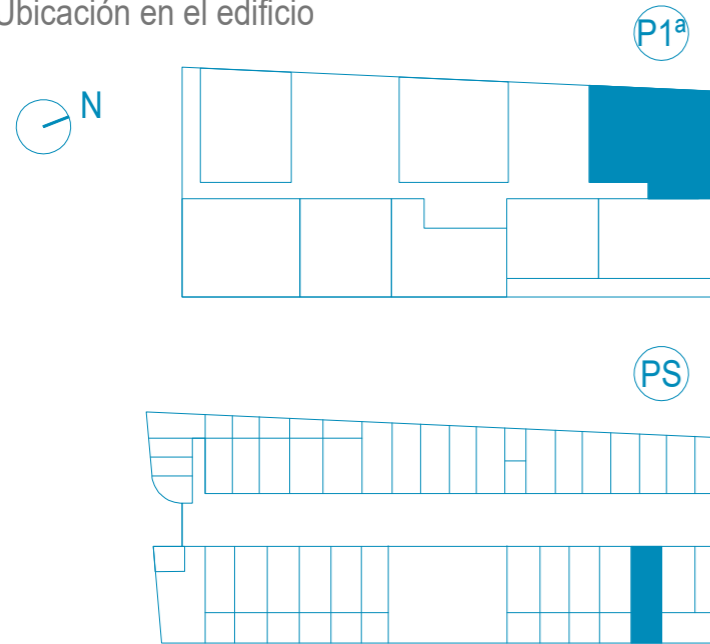
Primero D, 3 dormitorios

Número de Finca: 12

e: 1 / 50

0 1 2 m

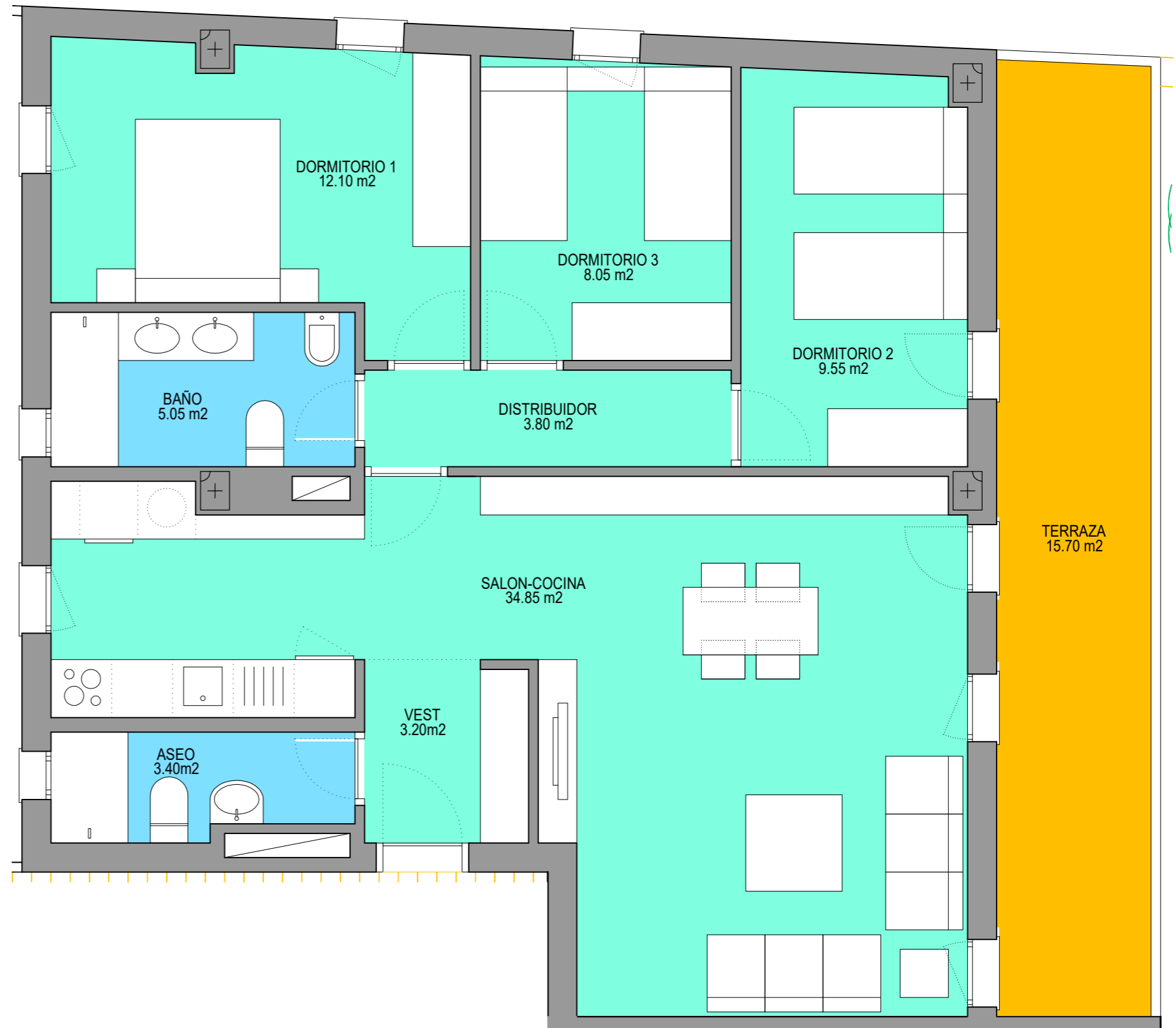
Ubicación en el edificio



Cuadro de Superficies

SUPERFICIES		SUP. UTIL ⁽¹⁾	SUP. CONST.
VIVIENDA	1ºD	87,85 m ²	114,18 m ²
GARAJE	11	25,00 m ²	-
TRASTERO	11	6,70 m ²	-

(1) SUPERFICIES UTILES COMPUTABLES



NOTA IMPORTANTE: Plano no vinculante por posibles cambios en obra