

Viviendas "Los Maestros"

Edificio Plurifamiliar de 26 Viviendas Protegidas con garajes y trasteros

Noviembre de 2019

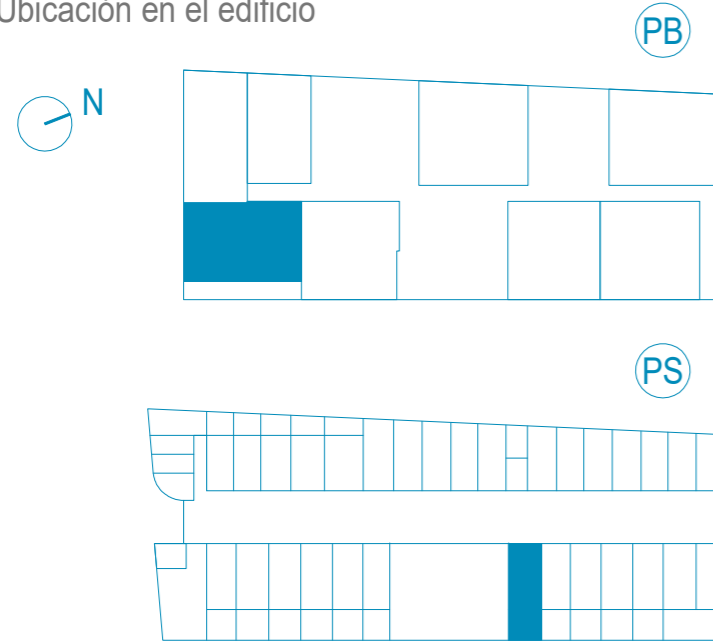
Bajo G, 3 dormitorios

Número de Finca: 07

e: 1 / 50

0 1 2 m

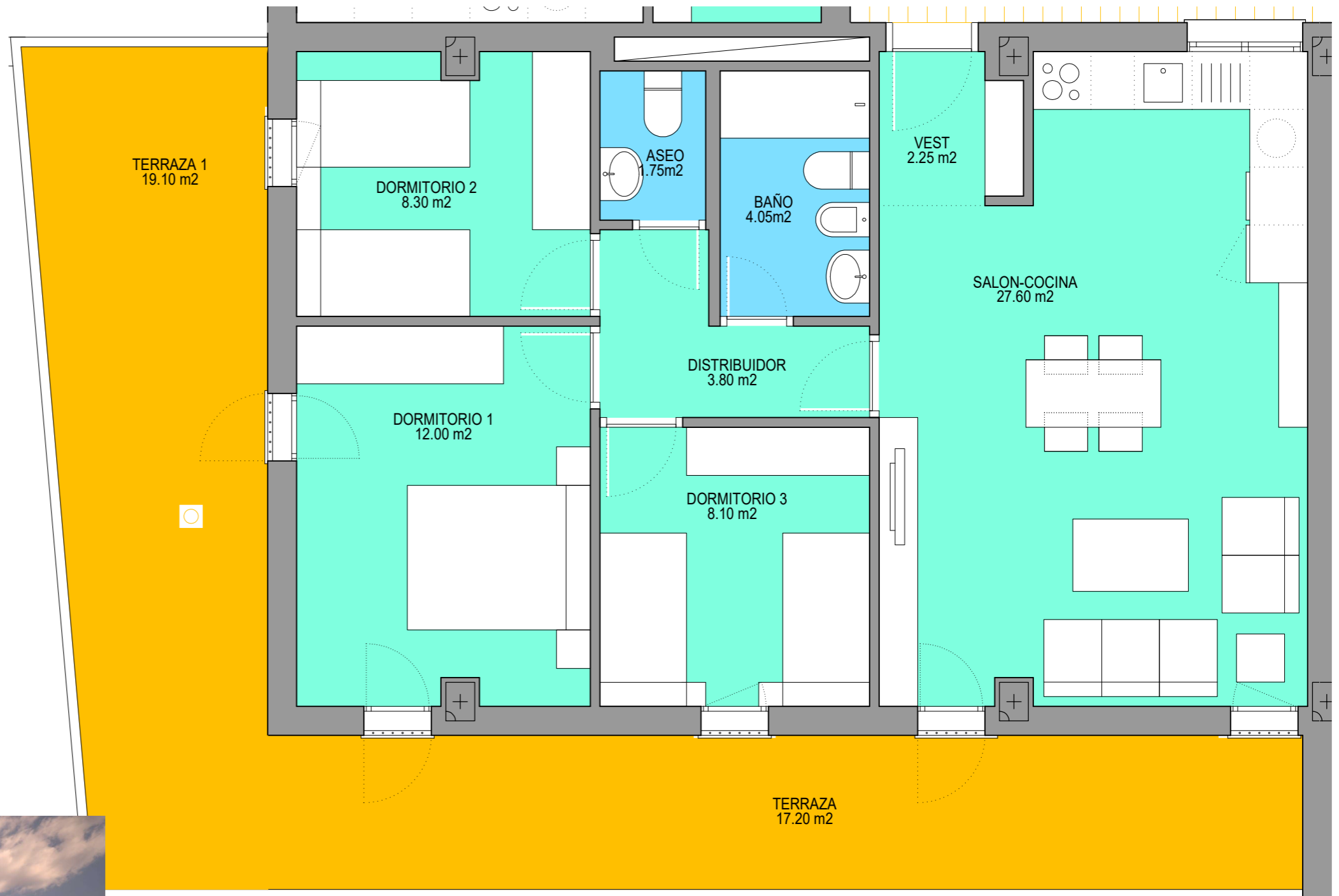
Ubicación en el edificio



Cuadro de Superficies

| SUPERFICIES | | SUP. UTIL ⁽¹⁾ | SUP. CONST. |
|-------------|-----|--------------------------|-------------|
| VIVIENDA | BºG | 76,45 m2 | 98,36 m2 |
| GARAJE | 07 | 25,00 m2 | - |
| TRASTERO | 07 | 7,20 m2 | - |

(1) SUPERFICIES UTILES COMPUTABLES



NOTA IMPORTANTE: Plano no vinculante por posibles cambios en obra