

Viviendas "Los Maestros"

Edificio Plurifamiliar de 26 Viviendas Protegidas con garajes y trasteros

Noviembre de 2019

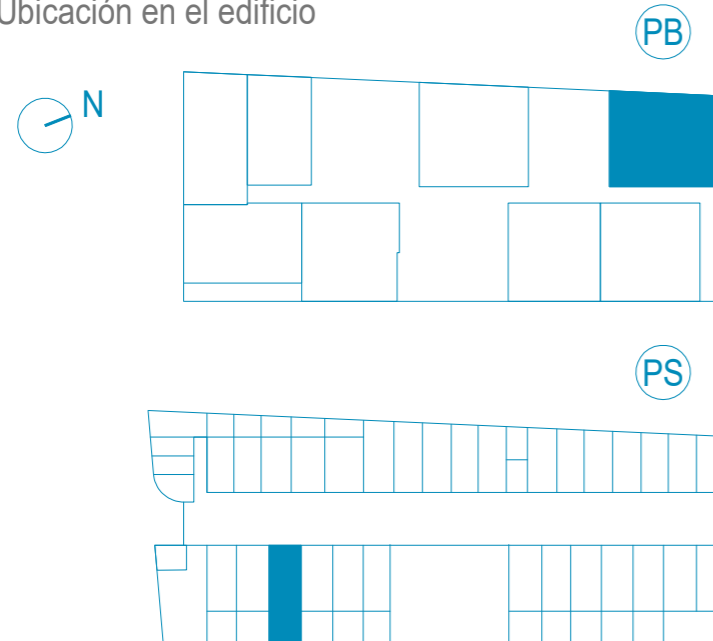
Bajo C, 3 dormitorios

Número de Finca: 03

e: 1 / 50

0 1 2 m

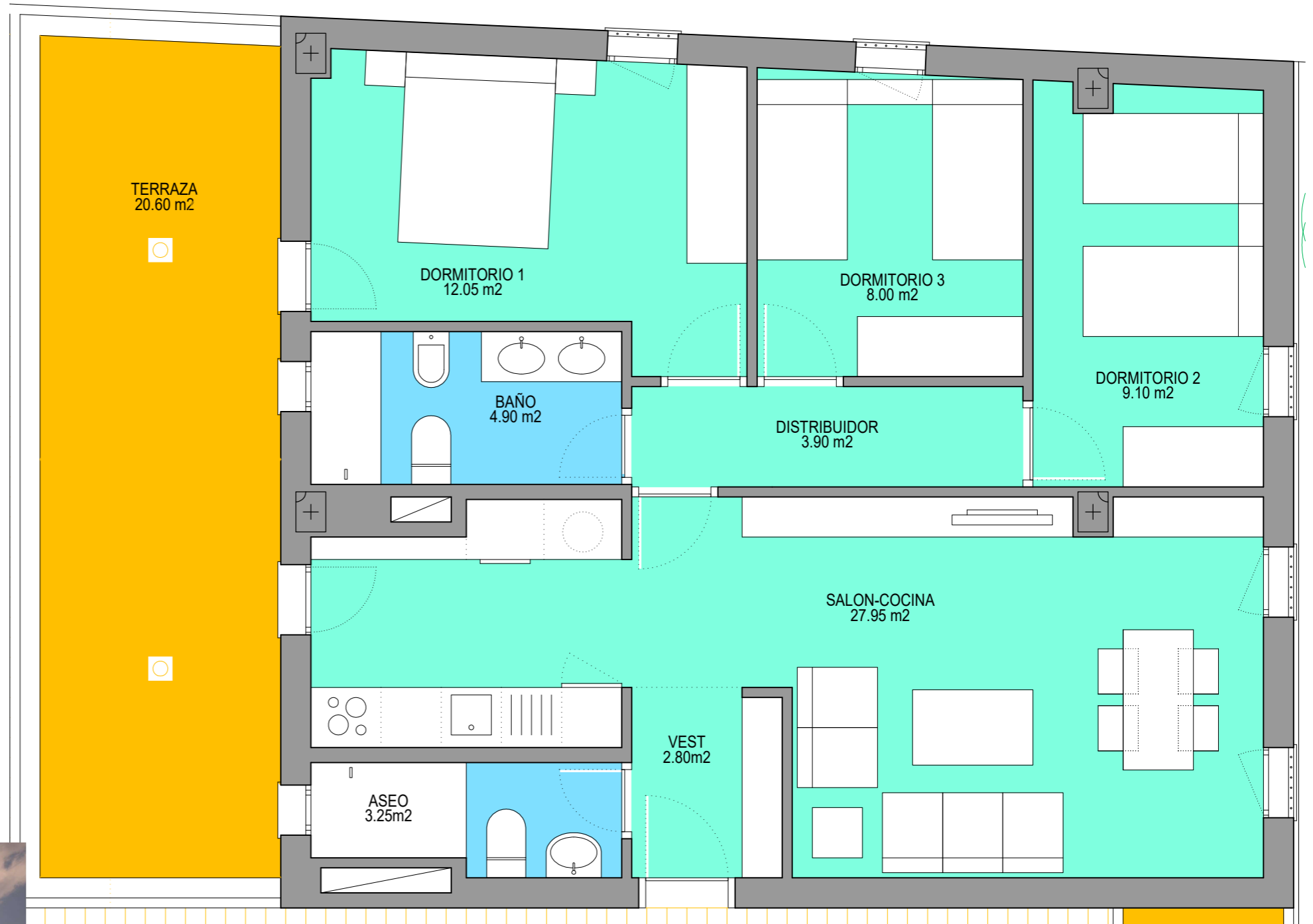
Ubicación en el edificio



Cuadro de Superficies

SUPERFICIES		SUP. UTIL ⁽¹⁾	SUP. CONST.
VIVIENDA	B°C	79,30 m ²	103,87 m ²
GARAJE	03	25,00 m ²	-
TRASTERO	03	7,45 m ²	-

(1) SUPERFICIES UTILES COMPUTABLES



NOTA IMPORTANTE: Plano no vinculante por posibles cambios en obra