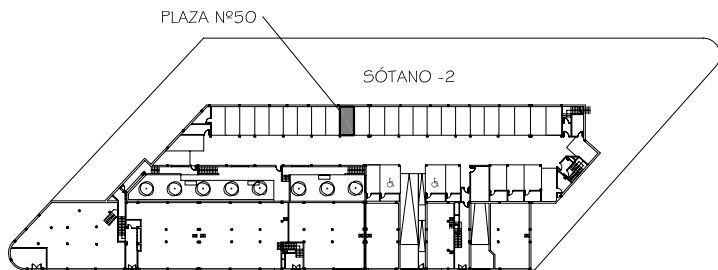
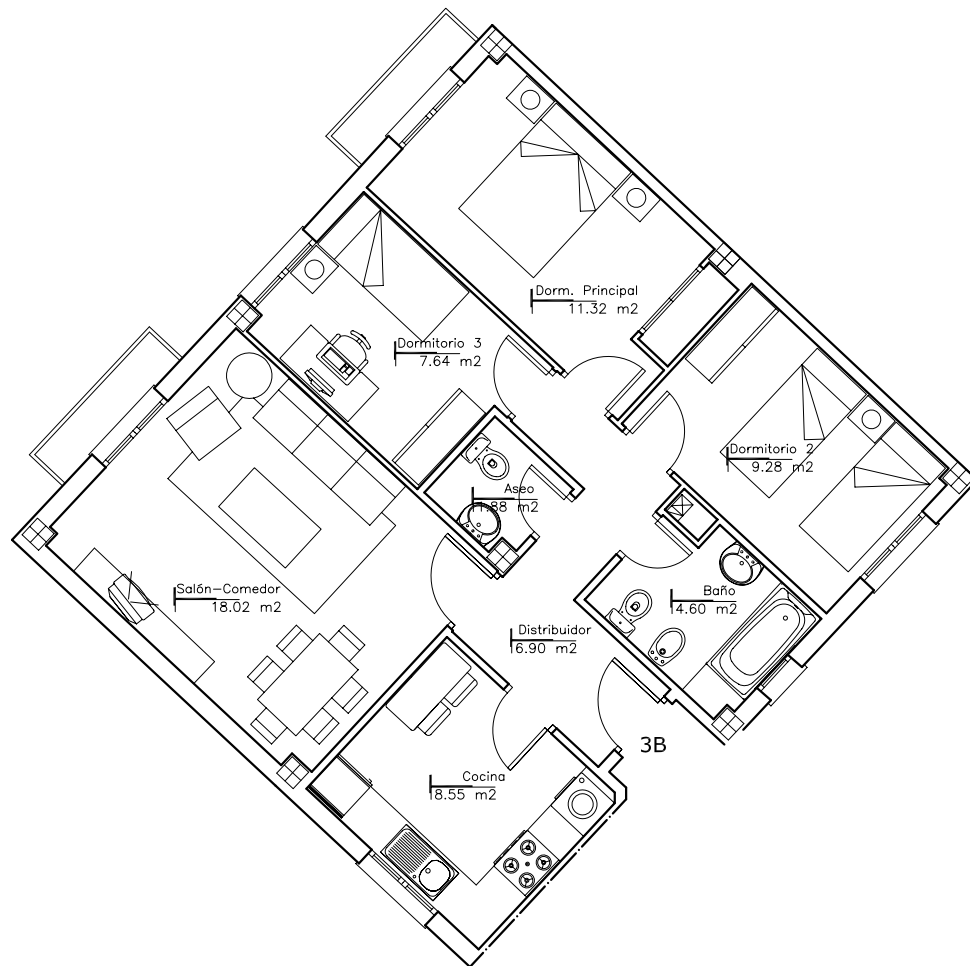


VVDA. 3B PLANTA ATICO. PORTAL I

HALL	6.90 M ²
PASILLO	
ASEO	1.88 M ²
COCINA	8.55 M ²
SALÓN COMEDOR	18.02 M ²
DORMITORIO PPAL.	11.32 M ²
DORMITORIO 2	9.28 M ²
DORMITORIO 3	7.84 M ²
DORMITORIO 4	
VESTIDOR	
BAÑO	4.50 M ²

SUP. UTIL INTERIOR VIVIENDA	68.29 M ²
100 % UTIL LAVADERO	
TOTAL SUP. UTIL COMPUTABLE	68.29 M ²
SUP. CONST. CON P.P. ZZ.CC.	88.83 M ²



PLAZA N°50

SÓTANO -2

	SUP. UTIL	SUP. CONSTR.
PLAZA GARAJE ASIGNADA N°50	23.25 M ²	23.78 M ²

NOTA: La superficie útil de la plaza de garaje reflejada en la tabla hace referencia a la superficie útil con parte proporcional de viario.

VVDA. 3B PLANTA ATICO. PORTAL I

(Planta General Nivel 4)

1 0 1 2 3 4 5m.

NOTA:

Plano sujeto a posibles modificaciones en el trámite de Licencia y desarrollo técnico; el mobiliario se representa sólo a título orientativo.

73 VPO, LOCALES COMERCIALES Y GARAJES EN MANZANA R-1 DEL E.D. DE LA U.E.-D.2 "EXTENSION ESTE" -CARRETERA DE BARBATE- VEJER DE LA FRA.-